

**III Всероссийская конференция
«РАЗВИТИЕ ГОРОДСКИХ АГЛОМЕРАЦИЙ РОССИИ»**

Новосибирск, 19-20 мая 2016 года

ПАМЯТКА ДЛЯ УЧАСТНИКОВ

ОРГАНИЗАТОРЫ:

Министерство экономического развития Российской Федерации
Правительство Новосибирской области

МЕСТО ПРОВЕДЕНИЯ:

День 1 |

Обучающий научно-практический семинар для субъектов Российской Федерации Сибирского федерального округа по вопросам реализации Федерального закона от 28 июня 2014 г. № 172-ФЗ «О стратегическом планировании в Российской Федерации»
МВК «Новосибирск Экспоцентр», ул. Станционная, 104. Зал №1

Расширенное заседание Межведомственной рабочей группы по социально-экономическому развитию городских агломераций

МВК «Новосибирск Экспоцентр», ул. Станционная, 104. Зал №1

День 2 | Рабочая программа Конференции

МВК «Новосибирск Экспоцентр», ул. Станционная, 104. Регистрация участников – холл первого этажа. Экспозиция – холл третьего этажа. Зона кофе-брейков – холл третьего этажа. Пленарные заседания пройдут в конференц-залах «2+3» третьего этажа.

ВНИМАНИЮ УЧАСТНИКОВ: Во все дни Конференции вход на площадку проведения, а также в зону кофе-брейков осуществляется только при наличии бейджа участника. Бейдж участника не подлежит передаче третьим лицам.

ТЕХНИЧЕСКОЕ ОБЕСПЕЧЕНИЕ КОНФЕРЕНЦ-ЗАЛОВ:

День 1 Конференц-зал укомплектован круглым столом с конференц-системами на 32 участника, проектором (с разрешением 1366×800 пикселей), экраном (размером 3,5×2 м) на высоте 1,8 м от пола, системой звукоусиления, мобильной кафедрой с конференц-системой, кулером с водой, по периметру зала расположены 68 мягких стульев с откидными столиками для зрителей. Дополнительно: система видеотоображения, система видеокамер. Микрофон ручной (радиомикрофон), презентер.

День 2 | Конференц-зал укомплектован двумя проекторами (с разрешением 1366×800 пикселей), двумя экранами (размером 3,5×2 м), системой звукоусиления, мобильной кафедрой с конференц-системой, двумя кулерами с водой, необходимым количеством столов и стульев для президиума и мягкими стульями с откидными столиками по количеству участников, задник президиума, в случае необходимости может быть подключен собственный ноутбук докладчика Штатный разъем подключения – HDMI. Дополнительно: презентер, Микрофон ручной (радиомикрофон), система видеотоображения и ведеокамер. Дополнительное оборудование (флипчарт, система синхронного перевода) может быть предоставлено по предварительной заявке.

ВНИМАНИЮ УЧАСТНИКОВ: сотрудникам группы технической поддержки, ответственным за показ презентаций, копирование материалов докладчиков **СТРОГО ЗАПРЕЩЕНО**. Материалы Конференции будут доступны для скачивания после окончания Конференции на сайтах Минэкономразвития России и Правительства Новосибирской области – **ПО СОГЛАСОВАНИЮ С ДОКЛАДЧИКАМИ**.

ВНИМАНИЮ ДОКЛАДЧИКОВ: необходимо предоставить презентационные материалы сотрудникам группы технической поддержки **НЕ МЕНЕЕ ЧЕМ ЗА 20 МИНУТ** до начала мероприятия.

ТРЕБОВАНИЯ К ПРЕЗЕНТАЦИЯМ

Формат презентаций: .ppt, .pptx, .pdf.

Формат видео-материалов: .ppt, .pptx, .pdf.

- Микрофоны настольные
- Радиомикрофоны в зале

WI-FI | ИНТЕРНЕТ | INFO Стойка

На территории Новосибирск-Экспоцентра есть возможность выхода в интернет через бесплатные Wi-Fi точки доступа (при регистрации по номеру телефона).

Оперативные услуги (такие как печать, сканирование, копирование, вызов такси и т.п.) предоставляются на стойке Сервис-центра МВК «Новосибирск Экспоцентр» на 1 этаже.

ОФОРМЛЕНИЕ КОМАНДИРОВОЧНЫХ ДОКУМЕНТОВ

Ответственное лицо: Михайлова Татьяна Игоревна моб.тел. 8 913 916 95 34

ГАРДЕРОБ

гардероб В, правое крыло на 1 этаже МВК «Новосибирск Экспоцентр»

ПАРКОВКА

Парковка автомобилей участников Конференции осуществляется в зоне бесплатной парковки на территории МВК «Новосибирск-Экспоцентр»

РАЗМЕЩЕНИЕ В ГОСТИНИЦЕ | ТРАНСФЕРЫ

Гостиницы: Организаторы предоставляют бронирование гостиницы **SkyExpo** в соответствии с заявками участников (<http://skyexpo.ru/> Новосибирская область, Новосибирский район, Криводановский сельсовет, ул. Станционная, 100 - соседнее здание с МВК «Новосибирск Экспоцентр»), в котором для участников мероприятия предварительно забронированы номера.

Контакты отеля для бронирования номера: Агальцева Ксения booking1@skyexpo.ru и Ищенко Анна booking2@skyexpo.ru +7 (383) 373-23-48, 373-23-49.

По желанию, участники могут забронировать номера в других гостиницах самостоятельно.

Трансфер: между аэропортом и МВК «Новосибирск Экспоцентр» организуется Правительством Новосибирской области в соответствии с временем прибытия/отбытия.

УСЛОВИЯ УЧАСТИЯ

Для участия в Конференции необходимо: подать заявку организаторам Конференции – модераторам от Минэкономразвития России и Правительства Новосибирской области **до 15 мая 2016 года**

Также докладчикам круглых столов необходимо заранее выслать тезисы и презентационные материалы.

Участникам выставки агломерационных проектов необходимо представить итоговые верстки планшетов в формате TIFF, JPEG, PDF с разрешением не менее 300 dpi **до 15 мая 2016 года.**

Участие в Конференции – бесплатное, по предварительной регистрации.

Командирование на Конференцию – за счет направляющей стороны.

КОНТАКТЫ

Куратор Конференции от Минэкономразвития России (регистрация участников, программа Конференции): ВЕДЕРНИКОВА Анна, раб. тел. (495) 650-87-00, добавочный 2754, моб. тел: 8 929 570 7554; электронная почта: VedernikovaAV@economy.gov.ru

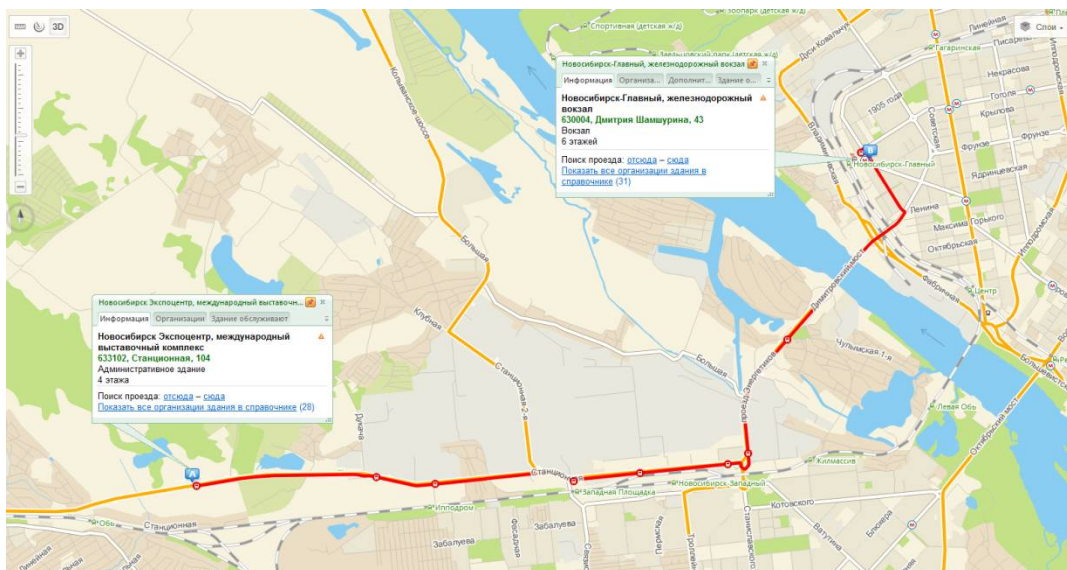
Куратор Конференции от Правительства Новосибирской области (организационные вопросы): САВОНИНА Екатерина, раб. тел. 8 (383) 319-64-14, моб. тел: 8 960 794 4077, электронная почта: sege@nso.ru

Экспозиция пилотных проектов: БОРТАН Анастасия, раб. тел. 8 (983) 209-00-50

ПОЛЕЗНАЯ ИНФОРМАЦИЯ

САМОСТОЯТЕЛЬНЫЙ ПРОЕЗД ОТ АЭРОПОРТА «ТОЛМАЧЕВО» И ЖЕЛЕЗНОДОРОЖНОГО ВОКЗАЛА «НОВОСИБИРСК ГЛАВНЫЙ» ДО ГОСТИНИЦ И ПЛОЩАДОК КОНФЕРЕНЦИИ

От железнодорожного вокзала «Новосибирск Главный» до МВК «Новосибирск Экспоцентр»

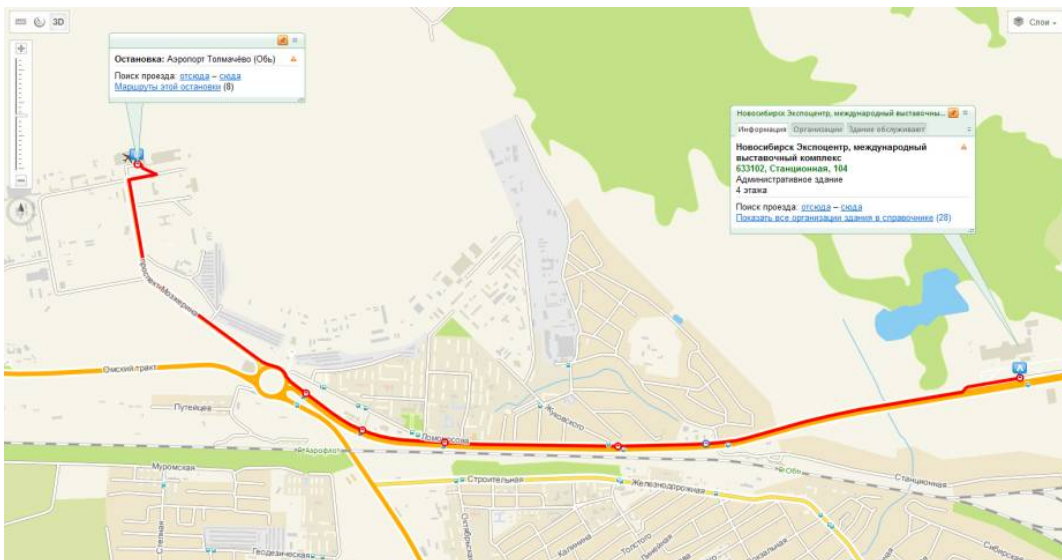


Автобус: 111э

От МВК «Новосибирск Экспоцентр» до железнодорожного вокзала «Новосибирск Главный»

Автобусы: 111э

От аэропорта «Толмачево» до МВК «Новосибирск Экспоцентр»



Автобусы: 111э, 112

От МВК «Новосибирск Экспоцентр» до аэропорта «Толмачево»

Автобусы: 111э, 112

УСЛУГИ ТАКСИ ГОРОДА НОВОСИБИРСКА

Мой город +7 (383) 2-212-212

Такси Сатурн +7 (913) 9-300-300

Такси Атлас +7 (383) 238-33-83

Такси Дельфин +7 (383) 375-10-10

Такси Чемпион +7 (383) 299-90-90

Такси Гранд-авто +7 (383) 355-10-10

ЭКСТРЕННЫЕ ТЕЛЕФОНЫ

Вызов экстренных служб с мобильных телефонов:

Единый номер вызова экстренных оперативных служб: **112**

Единый телефон служб спасения в Новосибирской области: **101, 010**

Вызов экстренных служб с городского телефона

Единый номер пожарных и спасателей: 01

Полиция: 02

Скорая помощь: 03

Аварийная газовая служба: 04

Телефон дежурного аварийно-спасательной службы: 8 (383) 266-06-93, 266-15-57